



Verklebeanleitung für Folienschriftzüge

Folienschriften/ Aufkleber müssen trocken und bei gleichbleibender Temperatur gelagert werden. Zu große Temperaturschwankungen können die Qualität der Folie bzw. das Trägerpapier beeinträchtigen und so den Klebevorgang erschweren.

In der Regel lassen sich Folienschriften/ Aufkleber auf alle sauberen, glatten bis leicht porösen silikon-, staub-, fett- und wachsfreien Untergründe aufbringen.

Fahrzeuge sollten vorher nicht poliert oder mit Heißwachs behandelt werden. Lackierte Flächen müssen richtig durchgetrocknet sein, bevor man sie bekleben kann.

Beim Verkleben sollte direkte Sonneneinstrahlung vermieden werden. Die Verklebetemperatur sollte nicht unter 10° C liegen.

Hilfsmittel:



Rakel

alternativ kann man auch eine Scheckkarte oder eine CD-Hülle verwenden

Klebeband



Schere



Zollstock



Spiritus



Reinigen



Die zu beklebenden Flächen müssen gründlich von Staub und Fett befreit werden. Evtl. mit Spiritus oder Glasreiniger.

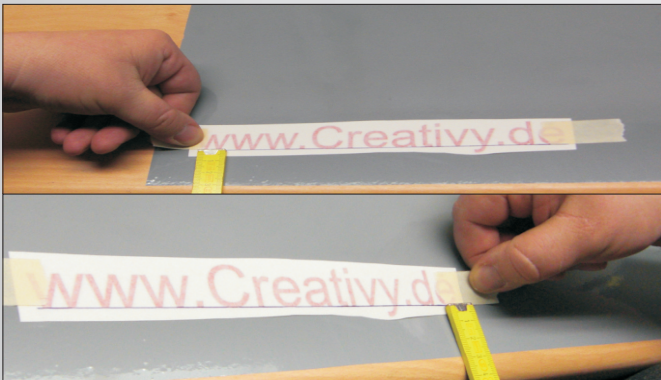
Vorsicht: Testen oder informieren Sie sich vorher, ob der Untergrund das Reinigungsmittel verträgt.

Platzieren



Platzieren Sie die Folie an der gewünschten Position und fixieren Sie diese an beiden Seiten mit einem Stück Klebeband.

Ausrichten



Nun müssen Sie messen. Je nach dem wo die Folie hin kommt - messen Sie zu einer geraden Bezugskante. Dazu lösen Sie einen Klebestreifen vom Untergrund und richten die Folie aus. Eine Seite nach der Anderen.
Achtung: Messen Sie immer von der Unterkante der Schrift, nie vom Trägerpapier!



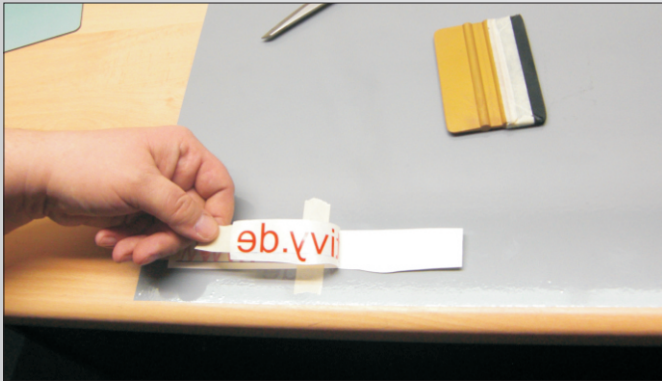
Wenn Sie die Folie jetzt richtig ausgerichtet haben, fixieren Sie diese in der Mitte nochmals mit einem Klebestreifen.

Creativ

Teuflisch gute Werbung

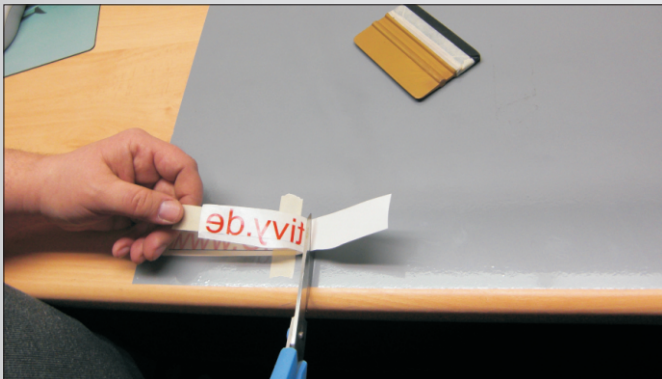


Kleben

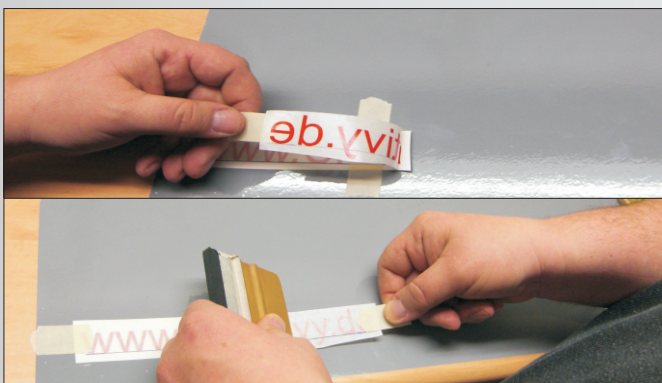


So, das Schwierigste wäre geschafft !
Nun wird geklebt :o)

Dazu lösen Sie erst den rechten Klebestreifen und klappen die Folie nach links, um das Trägerpapier vorsichtig abzuziehen. Das Motiv muss an der Übertragungsfolie kleben bleiben! Sollte ein Buchstabe nicht richtig an der Übertragungsfolie haften, drücken Sie ihn mit dem Trägerpapier nochmals richtig fest.



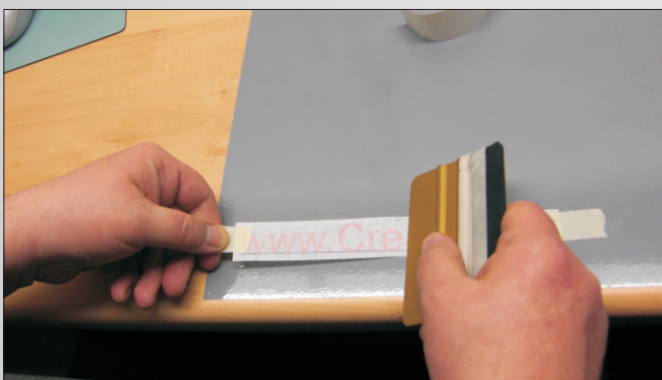
Wenn Sie bis hierher alles richtig gemacht haben - wovon ich ausgehe :o) - müssten Sie jetzt auf der einen Seite die Übertragungsfolie mit den Buchstaben/ Motiv haben und auf der anderen Seite das leere Trägerpapier.



Sehr gut!
Das Trägerpapier können Sie nun bis kurz vor den Buchstaben/ Motiv abschneiden.

Klappen Sie nun das Übertragungspapier mit etwas Spannung zurück und rakeln Sie es fest (von der Mitte aus) an.

Achtung: Nicht den Untergrund zerkratzen!



Entfernen Sie den Klebestreifen aus der Mitte. Klappen Sie nun die linke Seite zurück und entfernen vorsichtig das Trägerpapier. Halten Sie die Übertragungsfolie wieder etwas auf Spannung und rakeln Sie sie von der Mitte aus fest an.

Creativy

Teuflisch gute Werbung



Rakeln Sie vorsichtshalber alles nochmal richtig fest an.
Nun ziehen Sie ganz vorsichtig und möglichst flach die Übertragungsfolie ab.
Passen Sie auf, dass kein Buchstabe an der Übertragungsfolie haften bleibt.
Sollte dies der Fall sein, rakeln Sie ihn mit der Übertragungsfolie nochmals richtig fest an.

www.creativy.de

So sollte Ihre Folienschrift/ Motiv / Aufkleber aussehen!
Nur Folie! Sonst nichts.

Wir wünschen Ihnen viel Erfolg beim Verkleben
und viel Freude an Ihrem Schriftzug!

Ihr Creativy Team